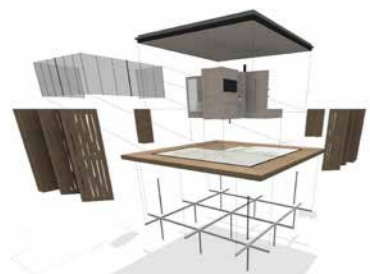




LANDSCHAPLODGE®



LANDSCHAPLODGE®

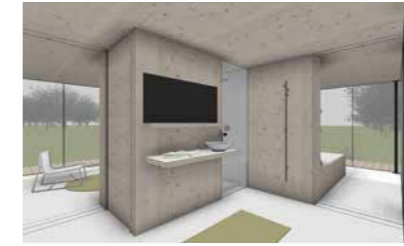
De LandschapLodge® is de eerste toepassing van een nieuw ontwikkeld autarkisch en hoogwaardig gebouwconcept. De fraai vormgegeven lodge is zo ontworpen, dat vanuit elke ruimte een optimale beleving van het landschap bestaat en er een eenheid tussen lodge en omgeving ontstaat. Vanwege de autarkie van de LandschapLodge® zijn er geen aansluitingen op nutsvoorzieningen nodig. Dit maakt het mogelijk om de lodge op iedere locatie te plaatsen.

De LandschapLodge® wordt prefab, onder geconditioneerde omstandigheden, in de fabriek gemaakt en kan in één dag op locatie geplaatst worden.



De LandschapLodge® is een accommodatie voor iedereen die een paar dagen midden in de natuur wil verblijven. Genieten van de opkomende zon, de vogels horen zingen, de natuur ruiken en 's avonds vanuit je eigen lodge de zon weer zien ondergaan.





LINKERZIJGEVEL



VOORGEVEL



RECHTERZIJGEVEL



ACHTERGEVEL

4 COMPONENTEN

De LandschapLodge® bestaat uit vier gekoppelde componenten die met de 'rug' tegen elkaar worden geplaatst. Hierdoor ontstaat een 360 graden panorama over het landschap. Afhankelijk van de omgeving zijn de componenten verschillend ingedeeld en kunnen zij geschakeld en/of gestapeld worden. Bij ondiep water kan de lodge op schroefpalen gezet worden en bij diep water wordt de lodge op pontons geplaatst. Zowel in de gevel als de constructie zijn duurzame en natuurlijke materialen toegepast. Hierdoor hebben de lodges een beleving die aansluit bij het landschap. Behalve de LandschapLodge® met 4 gekoppelde componenten, kunnen ook andere uitvoeringen met meer of minder gekoppelde componenten samengesteld worden.





Diverse nieuwe technieken worden gekoppeld
waardoor men zonder aansluiting op nutsvoorzieningen
in de LandschapLodge® kan verblijven.

ECOLOGIE

De LandschapLodges® kunnen zonder aansluitingen op nutsvoorzieningen het hele jaar gebruikt worden.

De lodges zijn goed geïsoleerd en de toegepaste duurzame installaties zijn volledig CO₂-neutraal.

Voor de verwarming wordt gebruik gemaakt van een houtpelletkachel. Deze kachel is geplaatst in de woonkamer en zorgt hier voor comfortabele warmte. Door het gebruik van houtpellets, een hernieuwbare energiebron, geschiedt dit CO₂-neutraal. Het benodigde water wordt lokaal gewonnen uit een bron en is na filtratie geschikt voor douchen en wassen. Drinkwater wordt aangeboden in flessen. Om maximaal gebruik te maken van alle beschikbare energie is er voor gekozen om een warmtepompboiler toe te passen. Hierdoor wordt de energie uit de afgevoerde ventilatielucht gebruikt om warm tapwater te produceren.

Het afvalwater wordt op geheel natuurlijke wijze gezuiverd door een helofytenfilter (rietveld).

De benodigde elektrische energie wordt opgewekt middels PV-panelen. Deze kunnen in de omgeving van de lodge geplaatst worden. Teveel opgewekte energie zal in de lodge worden gebufferd in een batterypack. Hiermee is ook de energievoorziening tijdens de nacht en donkere perioden gewaarborgd.





LANDSCHAPLODGE®

De LandschapLodges® worden
door Twentse bedrijven
ontwikkeld en gebouwd.

VOOR MEER INFORMATIE

schipperdouwesarchitectuur



De Groot Vroomshoop Bouwsystemen B.V
Postbus 31
7680 AA Vroomshoop
telefoon +31 (0)546 - 666 333
info@landschaplodge.nl

WWW.LANDSCHAPLODGE.NL

